

Ο ΝΑΟΣ ΤΟΥ ΔΑΦΝΗΦΟΡΟΥ ΑΠΟΛΛΩΝΑ

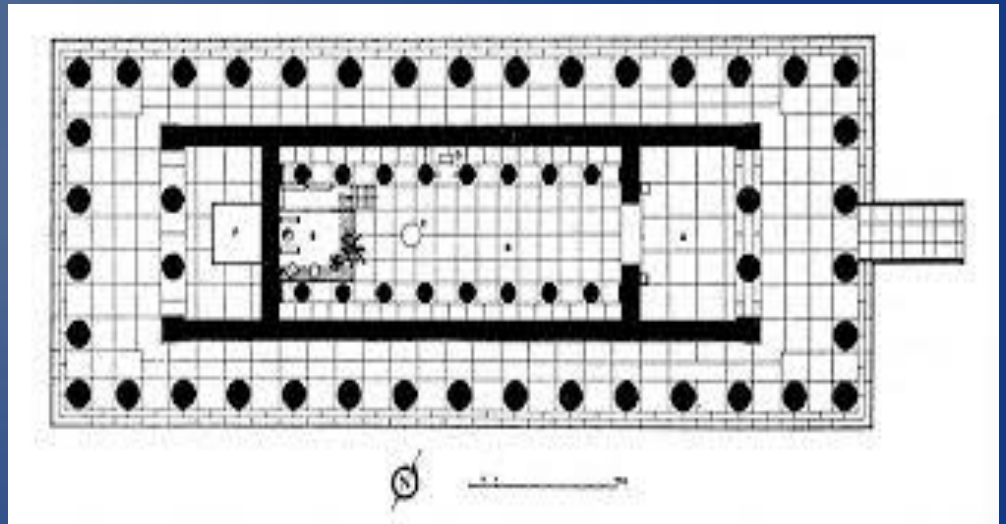


ΣΧΕΤΙΚΑ ΜΕ ΤΟ ΝΑΟ

- Ανασκάφηκε μεταξύ του των ετών 1899 -1910 από τον Κ. Κουρουγιώτη.
- Πρόκειται για το επιφανέστερο μνημείο της Ερέτριας.
- Χρονολογείται στα ύστερα αρχαϊκά χρόνια (520 – 490 π.Χ)
- Πυρπολήθηκε από τους Πέρσες το 490 π.Χ ίσως πριν ακόμα τελειώσει.

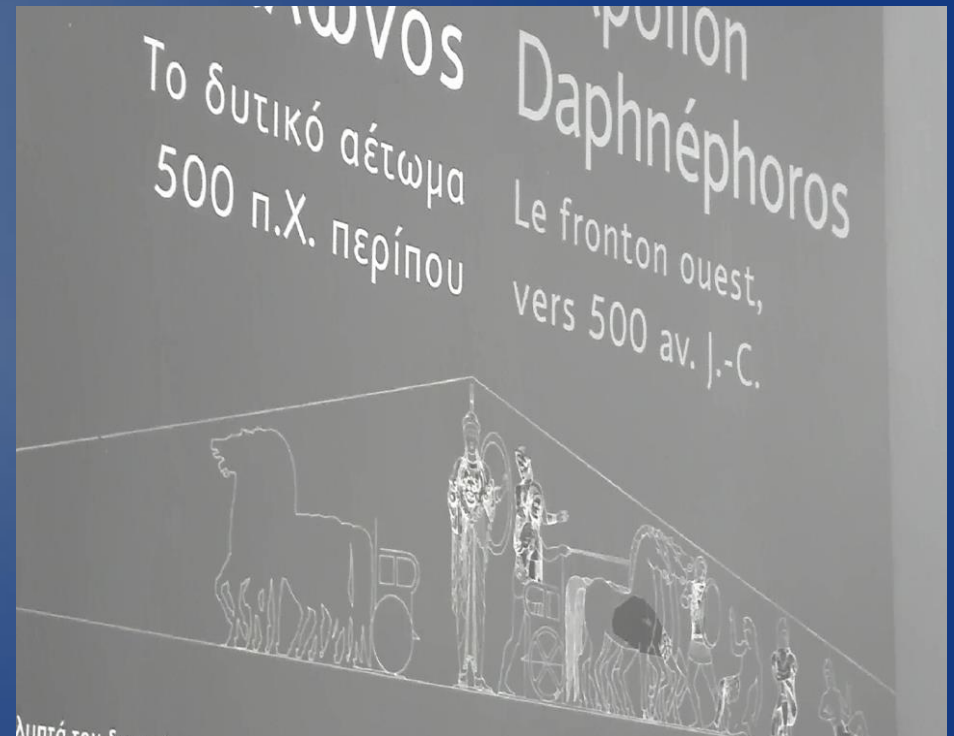
ΔΟΜΗ ΤΟΥ ΝΑΟΥ

- Δωρικός ρυθμός στην ανωδομή αλλά με ιωνικά χαρακτηριστικά στην κάτοψη.
- Έχει 6 κίονες στις στενές πλευρές και 14 στις μακρές
- Έχει αβαθή πρόναο και οπισθόδομο.



ΑΕΤΩΜΑ

- Είναι η αρχιτεκτονική κατασκευή που βρίσκεται στην κορυφή των στενών πλευρών στους αρχαίους ελληνικούς ναούς.
- Στο δυτικό μέρος του αετώματος αναπαρίστανται σκηνή από την Αμαζονομαχία.
- Κεντρική μορφή είναι η Αθηνά .
- Στα δεξιά της θεάς απεικονίζεται η αρπαγή της Αντιόπης, βασίλισσας των Αμαζόνων, από τον Θησέα.



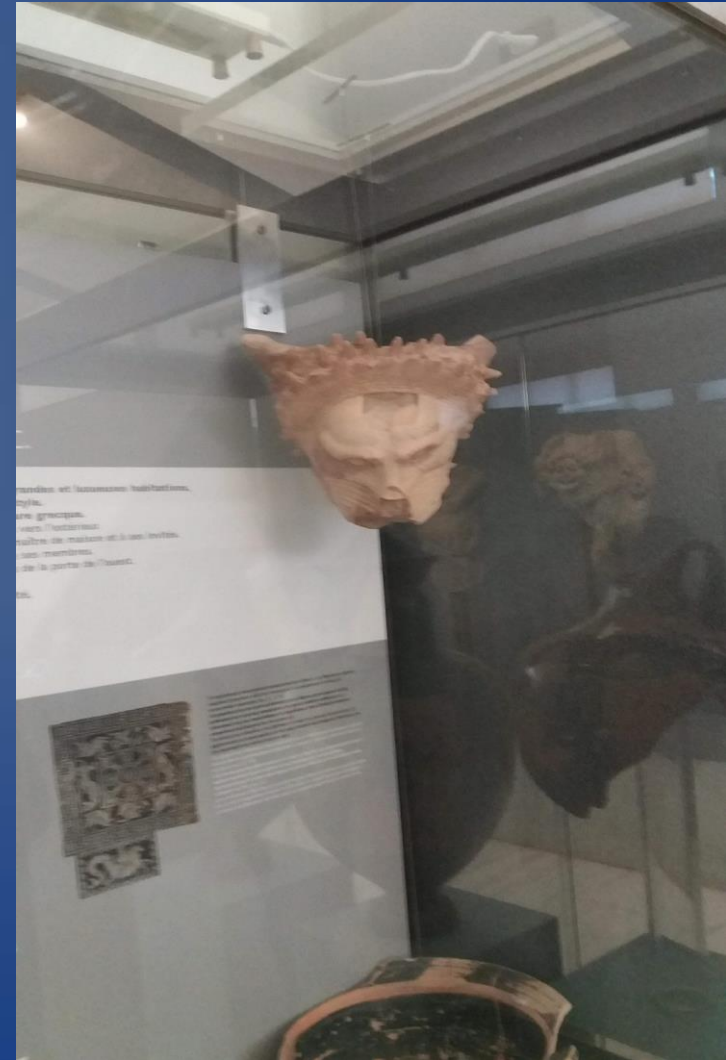
ΓΛΥΠΤΑ ΑΕΤΩΜΑΤΟΣ

- Αναπαρίσταται η αρπαγή της Αντιόπης από τον Θησέα.
- Τα πρόσωπα διακοσμούνται με πλούσια ενδύματα.
- Υπάρχει διακοσμητική τάση και στην κόμμωση.
- Εξαίρετο έργο τέχνης της υστεροαρχαϊκής περιόδου,



ΤΟ ΕΝΤΥΠΩΣΙΑΚΟ ΕΚΘΕΜΑ

- Υδρορροή με την μορφή λεοντοκεφαλής.
- Χρονολογείται τον 4ο αι. π.Χ.
- Είναι κομμάτι της οικίας με τα ψηφιδωτά.
- Υδρορροές υπήρχαν μόνο στις πολυτελείς οικίες εκείνη την εποχή.
- Είναι εντυπωσιακό, γιατί δείχνει πόσο μεγάλη σημασία έδιναν οι αρχαίοι Έλληνες στη διακόσμηση των σπιτιών τους.



ΑΘΑΝΑΣΙΟΥ ΚΩΝΣΤΑΝΤΙΝΑ
ΑΝΔΡΙΚΟΠΟΥΛΟΥ ΣΟΦΙΑ
ΓΕΩΡΓΙΑΔΗΣ ΙΟΡΔΑΝΗΣ
ΔΗΜΗΡΟΠΟΥΛΟΣ ΑΛΕΞΑΝΔΡΟΣ

ΒΙΒΛΙΟΓΡΑΦΙΑ

- Σαπουνά – Σακκελαράκη Ε., *Ερέεετρια Χώρος και Μουσείο*, ΥΠΠΟ, Αθήνα 2000
- Μαστραπάς Α., *Ιστορία του αρχαίου κόσμου*, Υπουργείο Παιδείας και Θρησκευμάτων, Ι.Ε.Π., Ινστιτούτο τεχνολογίας υπολογιστών και εκδόσεων “ Διόφαντος”, έκδοση ΙΑ΄, 2010
- <https://el.wikipedia.org>